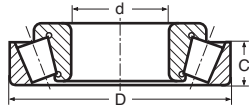


NILOS-Ringe für einreihige Kegelrollenlager nach DIN 720
NILOS-Rings for single row taper roller bearings

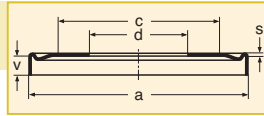
Lagerreihe 320 X / Series 320 X

320 X



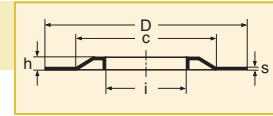
Lager/ bearing	d	D	B
32004 X	20	42	12
320/22 X	22	44	11,5
32005 X	25	47	11,5
320/28 X	28	52	12
32006 X	30	55	13
320/32 X	32	58	13
32007 X	35	62	14
32008 X	40	68	14,5
32009 X	45	75	15,5
32010 X	50	80	15,5
32011 X	55	90	17,5
32012 X	60	95	17,5
32013 X	65	100	17,5
32014 X	70	110	19
32015 X	75	115	19
32016 X	80	125	22
32017 X	85	130	22
32018 X	90	140	24
32019 X	95	145	24
32020 X	100	150	24
32021 X	105	160	26
32022 X	110	170	29
32024 X	120	180	29
32026 X	130	200	34
32028 X	140	210	34
32030 X	150	225	36
32032 X	160	240	38
32034 X	170	260	57
32036 X	180	280	64
32038 X	190	290	64
32040 X	200	310	70
32044 X	220	340	76
32048 X	240	360	76

AV



NILOS-Ring	a	c	d	s	v
32004 X AV	40,5	33	20	0,3	3,2
320/22 X AV	43	36	22	0,3	3,7
32005 X AV	46	39	25	0,3	3,7
320/28 X AV	51	42	28	0,3	4,2
32006 X AV	53,8	44	30	0,3	4,2
320/32 X AV	56,5	47	32	0,3	4,2
32007 X AV	60	53	35	0,3	4,2
32008 X AV	66,5	56	40	0,3	4,7
32009 X AV	73,5	63	45	0,3	4,7
32010 X AV	78,6	68	50	0,3	4,7
32011 X AV	88,4	76	55	0,3	5,7
32012 X AV	93,2	80	60	0,3	5,7
32013 X AV	98,4	86	65	0,3	5,7
32014 X AV	107,5	92	70	0,3	6,2
32015 X AV	113	98	75	0,5	6,2
32016 X AV	122,5	105	80	0,5	7,2
32017 X AV	128	110	85	0,5	7,2
32018 X AV	137	116	90	0,5	8,2
32019 X AV	142	122	95	0,5	8,2
32020 X AV	147	127	100	0,5	8,2
32021 X AV	156	133	105	0,5	9,2
32022 X AV	165,5	142	110	0,5	9,2
32024 X AV	174,5	152	120	0,5	9,2
32026 X AV	195	175	130	0,5	11,3
32028 X AV	206	180	140	0,5	11,3
32030 X AV	220	198	150	0,5	12,3
32032 X AV	235	208	160	0,5	13,3
32034 X AV	255	235	170	0,5	14,8
32036 X AV	274	235	180	0,5	16,5
32038 X AV	280	255	190	0,5	16,8
32040 X AV	300	260	200	0,5	17,9
32044 X AV	330	290	220	0,5	19,9
32048 X AV	350	310	240	0,7	19,9

JV



NILOS-Ring	i	c	D	h	s
32004 JV	23,2	34	42	2	0,3
320/22 JV	24,7	37	44	2	0,3
32005 JV	28,1	38	47	2,5	0,3
320/28 JV	31,5	42	52	2,5	0,3
32006 JV	32,2	47	55	2,5	0,3
320/32 JV	35	48	58	2,5	0,3
32007 JV	37	51	62	2,5	0,3
32008 JV	43	58	68	3	0,3
32009 JV	48	64	75	3	0,3
32010 JV	53	68	80	3	0,3
32011 JV	60	80	90	3	0,3
32012 JV	63	82	95	3	0,3
32013 JV	70	88	100	3	0,3
32014 JV	74,5	95	110	3,5	0,3
32015 JV	79,5	102	115	3,5	0,3
32016 JV	85	112	125	3,5	0,5
32017 JV	90	114	130	3,5	0,5
32018 JV	95	122	140	3,5	0,5
32019 JV	97,8	130	145	3,5	0,5
32020 JV	105	132	150	4	0,5
32021 JV	110	140	160	4	0,5
32022 JV	116	148	170	4	0,5
32024 JV	125,5	165	180	4	0,5
32026 JV	134	175	200	4	0,5
32028 JV	144	190	210	4	0,5
32030 JV	155	200	225	4	0,5
32032 JV	172	220	240	4	0,5
32036 JV	190	240	280	5	0,5
32040 JV	205	265	310	5	0,5